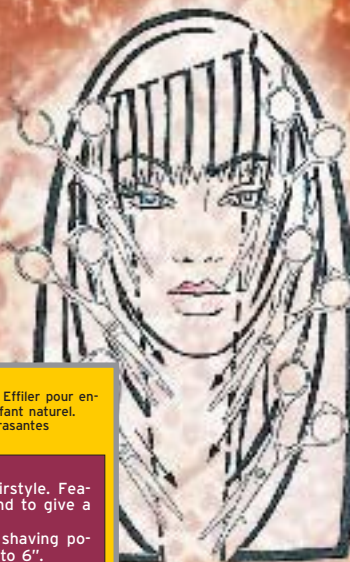


LES CISEAUX QUOI, COMMENT, POURQUOI ? SCISSORS WHAT, HOW, WHY ?



COUPE EFFILAGE GLISSÉ:
Donner de la légèreté à la coiffure. Effiler pour enlever de la masse et donner un coiffant naturel.
Ciseaux conseillés : 2 lames polies rasantes taille 4,5" au 6".

SLIDE CUTTING
To give lightness to the hairstyle. Feather to remove the mass and to give a natural hairstyle.
Recommended scissors : 2 shaving polished blades size from 4,5" to 6".

COUPE EFFILAGE TWISTÉE:
Les ciseaux glissent comme une lame de rasoir sur les cheveux à effiler. Prendre une mèche à 5/6 centimètres de la racine, la tourner entre vos doigts, glisser la lame de vos ciseaux le long de celle-ci en gardant la longueur déterminée par la base, vous obtiendrez un résultat de coupe irrégulière à l'effet très naturel.
Ciseaux conseillés : 2 lames polies rasantes 4,5" ou 5".

"TWISTED" FEATHERING CUTTING
The scissors slide like a razor blade on the hair to thin. Take a lock at 5/6 centimetres from the root, to turn it between your fingers, to slip the blade of your scissors along this one by keeping the length determined by the base, you will obtain a result of irregular cut with a very natural effect.
Recommended scissors : 2 shaving polished blades size 4,5" or 5".

COUPE AU CARRÉ SUR CHEVEUX LONGS:
Des ciseaux microdentés sur les 2 lames sont idéaux pour les coupes au carré car les cheveux ne glissent (filent) pas sur la lame.
Sur les bases droites, franges et nuques.
Ciseaux conseillés : 2 lames microdentées 6,5" ou 7,5".

BOB ON LONG HAIR
Scissors with 2 micro-indented blades are ideal for cut squared because the hair does not slip on the blade.
On right bases, fringes, and napes.
Recommended scissors : one edge micro-indented size 6,5" or 7,5".



Les ciseaux spécial gaucher

Pour qu'un gaucher puisse se servir d'un ciseau sans crispier ses doigts, il faut que les lames soient inversées à l'axe par rapport au ciseau de droitier, afin que le coupeur ait une position naturelle de ses doigts et fasse croiser les lames au lieu de les écarter.

Ces ciseaux spécifiques sont confortables à l'usage. Mais il est fréquent qu'aux premières utilisations, un coiffeur qui ait précédemment travaillé avec des ciseaux droitiers ne puisse obtenir une coupe parfaite. En effet inconsciemment sa main, gardant ses anciennes habitudes d'utilisation de ciseau de droitier, continue à se crispier. Il faut donc persévérer et s'imposer de garder une position naturelle de la main. Cela réduira à terme les risques de tendinite du coupeur (doigts, poignet, coude et épaule).

The left-handed scissors

So that a left-handed person can use scissors without contracting his fingers, it is necessary that the blades are reversed with the axis compared with the scissors of right-handed, in order that the cutter has a natural position of its fingers and makes cross the blades instead of spreading them.

This specific scissors are comfortable with use. But it is frequent that with the first uses, a hairdresser who previously worked with scissors of right-handed could not obtain a perfect cut. Unconsciously, its hand keeping its old practices of use right-handed continues to be contracted. It is necessary to continue and be essential to keep a natural position of the hand.

That will in the long term reduce the risks of tendinitis of the cutter (fingers, wrist, elbow and shoulder).

COUPE AU CARRÉ SUR CHEVEUX COURTS:
Les cheveux lissés à plat et coupés nets.
Peut être utilisé avec des élévations.
Ciseaux conseillés : microdenté sur une lame taille 5,5" ou 6".

BOB ON SHORT HAIR
The hair smoothed flat and cut neatly. Can be used with rises.
Recommended scissors: one edge micro-indented size 5,5" or 6".

TRES IMPORTANT
Désinfecter vos ciseaux et rasoirs avant et après chaque utilisation.

VERY IMPORTANT
Disinfect your scissors and razors before and after each uses.

Pour comparer la taille des ciseaux en centimètre et en pouces, se reporter à la toise ci-contre.

To compare the size of the scissors in centimetre and inches, refer to the height gauge opposite.

