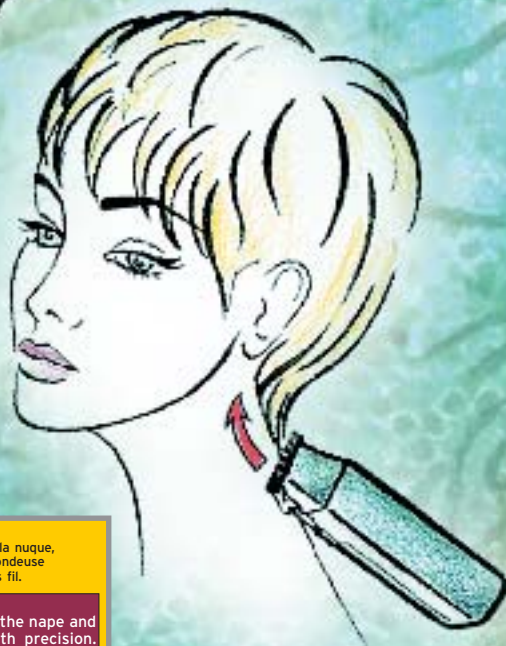


LES TONDEUSES QUOI, COMMENT, POURQUOI ?



DÉGRADÉ SUR CHEVEUX LONG
Le peigne comme repère et parallèle par rapport à la pointe du nez, glisser la tondeuse le long du peigne. Tondeuse conseillée : avec fil à moteur.

LAYERING ON LONG HAIR
The comb has to be parallel regarding the tip of the nose, slip the hairclipper along the comb.
Recommended hairclipper : with cable and motor.



NETTOYAGE DE NUQUE
Permettant de nettoyer et tracer la nuque, le tour d'oreille, avec précision. Tondeuse conseillée : à vibreur avec ou sans fil.

CLEANING OF THE NAPE
It allows to clean and to line the nape and the hair above the ears with precision.
Recommended hairclipper : with vibrator, with or without cable.



TAILLE DE BARBE
"dite de 8 jours"
Réaliser une taille de barbe classique, ou "de 8 jours", en utilisant une tête de coupe appropriée ou un sabot faux-peigne, de la hauteur du poil désiré. Tondeuse conseillée : à fil à moteur ou à vibreur.

BEARD CUT
"Alias 8 days old beard" : to realise a classic cut of beard or "alias 8 days old beard", using a suitable cutting head or a plastic additional comb with the length needed.
Recommended clipper : with cable and motor or with vibrator.

LES DIFFÉRENTS TYPES DE TONDEUSES ELECTRIQUES

Pour choisir une tondeuse électrique et déterminer l'utilisation que vous en obtiendrez, sachez qu'une tondeuse peut être principalement actionnée par quatre types de moteurs :

- **Moteur vibreur** : économique, très grande longévité, lourd et peu de puissance. Son utilisation doit être limitée à 15/20 minutes car le vibreur chauffe, il est nécessaire de le laisser refroidir avant une nouvelle coupe.
- **Balancier** : les tondeuses équipées de balancier sont plus puissantes que les vibreurs mais sont aussi plus lourdes.
- **Micro moteur basse tension** : puissant, léger, longévité moyenne. Son utilisation peut être quotidienne non intensive.
- **Moteur universel à charbon** : très grande puissance, grande longévité, lourd mais permettant une utilisation intense, un travail rapide et efficace même dans des masses de cheveux importantes.

THE DIFFERENT TYPES OF HAIR CLIPPERS

To choose a hairclipper and to determine the use you want, you have to know that a hairclipper may be started up by 4 types of motors : - vibrator : economic, long life, heavy and not very powerful. No more 15/20 mn of use because the vibrator overheats.

DESSINS Annie GOUBLIER - NOBLET

ENTRETIEN

Pour assurer la longévité de votre tondeuse et de ses têtes de coupe, quelques règles sont à observer :

- 1- **UTILISATION QUOTIDIENNE INTENSIVE** :
Déposer une goutte d'huile sur les couteaux de la tête de votre tondeuse avant d'effectuer chaque coupe.
Démonter et nettoyer la tête de coupe une fois par jour.
- 2- **UTILISATION QUOTIDIENNE MODÉRÉE** :
Déposer une goutte d'huile sur les couteaux de la tête de votre tondeuse avant d'effectuer chaque coupe.
Démonter et nettoyer la tête de coupe une fois par semaine.
- 3- **UTILISATION OCCASIONNELLE** :
Déposer une goutte d'huile sur les couteaux de la tête de votre tondeuse avant d'effectuer chaque coupe.
Démonter et nettoyer la tête de coupe une fois toutes les 10 à 15 utilisations.

EN CAS D'USURE OU D'ACCIDENT : CHUTE OU MAUVAISE UTILISATION, NOTRE SERVICE APRES-VENTE SE CHARGE DE REPARER VOS OUTILS.

MAINTENANCE

- 1 - **intensive daily use** : oil the blade of the head before each cut. Take the cutting head down once per day.
- 2 - **medium daily use** : oil the blade of the head before each cut. Take the cutting head down once per week.
- 3 - **casual use** : oil the blade of the head before each cut. Take the cutting head down after 10 or 15 uses.

Réf. 110 385

LUBRICUT
Atomiseur professionnel 400ml
Pour lubrifier tous vos outils et spécialement les têtes de coupes pour tondeuses électriques. Action triple efficace : lubrifiant, réfrigérant, désinfectant.

LUBRICUT ATOMIZER



Suggestion de présentation



Suggestion de présentation

Réf. 281 475
HUILE CISEAUX TONDEUSE
Burette 7,5 ml.

FLASK OIL

SAV AFFUTAGE

Le service après vente sera facturé frais de port en supplément.

Réf. 538 840 Affûtage tête de tondeuse

Nous vous conseillons, afin de conserver toutes les qualités de vos tondeuses, de huiler quotidiennement les lames et la jonction de la vis.

AFTER SALES SERVICE SHARPENING

LES PHOTOS DE CE CATALOGUE SONT NON CONTRACTUELLES
NOUS NOUS RESERVONS LE DROIT DE MODIFIER LES PRODUITS
DANS LE BUT D'AMELIORATIONS.